

L'ACTUALITÉ générale

EXPOSITION

Arp mythique, Arp antique, Arp moderne

À partir des œuvres de Jean Arp (1886-1966), cette exposition ambitionne de décrypter le regard d'un artiste moderne sur les civilisations anciennes. Le nouvel accrochage étudie l'influence de la mythologie et des civilisations anciennes sur les créations de l'artiste à travers une cinquantaine d'œuvres. Jean Arp (1886-1966) sculptait des torsos, à l'image des statues grecques antiques qu'il pouvait voir dans les musées. *Déméter* (1961) est un plâtre qui évoque la déesse de la fécondité, figure féminine aux courbes si soulignées chez ce sculpteur. Les formes sont inspirées des Niké antiques ou même des amphores. Avec *Ptolémée* (1958), astronome qui travaillait sur les mouvements des astres, Arp cherchait à reproduire la fluidité de ces mouvements. Dans l'ancienne chambre de la maison, la *Petite vénus de Meudon* (1957) évoque la préhistoire. Enfin, rappelons que les deux ateliers dans le jardin abritent la riche collection permanente.

FR. ROUSSEAU

Jusqu'au 23 novembre

Fondation Arp

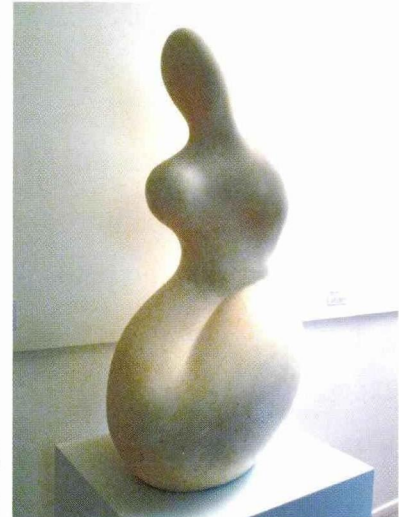
21 rue des Châtaigniers

Clamart (Hauts-de-Seine)

Tél. : 01 45 34 22 63

Ouvert l'après-midi du vendredi au dimanche

www.fondationarp.org



Jean Arp,
*Déméter, déesse
de la fécondité,*
1961 Plâtre